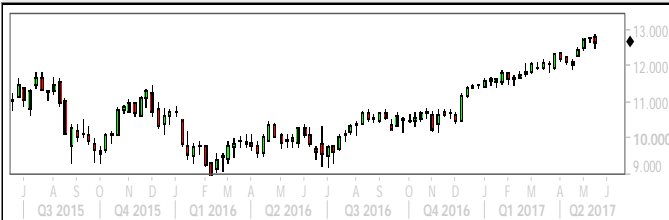




WÖCHENTLICHE AUSGABE

Aktuelle Kursentwicklungen



DAX

Source: Reuters



GOLD

Source: Reuters

Vorwoche	H / L	H / L	
EUR / USD	1,1212/1,0923	EUR / JPY	125,82/122,86
EUR / GBP	0,8615/0,8458	USD / JPY	113,85/110,24
GBP / USD	1,3048/1,2872	EUR / AUD	1,5075/1,4716
XAU / USD	1.265/1.227	DAX	12.832/12.489
Crude Oil	50,23/47,75	Dow-Jones	21.033/20.553

Options Volatilität	
EUR / USD	▶ 1 MonatsVola - ggü. Vorwoche
EUR / CHF	▶ 1 MonatsVola - ggü. Vorwoche
EUR / AUD	▶ 1 MonatsVola - ggü. Vorwoche

Kommentar

Der EUR/USD konnte sich erwartungsgemäß in der letzten Woche oberhalb der 1,0900 stabilisieren und hat die Höchstkurse nach der französischen Präsidentenwahl deutlich übersprungen. Der Anstieg führte bis zu den Höchstkursen von 1,1212 zum Wochenausklang. Wir erwarten für diese Woche zunächst einen ruhigen Handel oberhalb der 1,1030. Grundsätzlich bleiben wir für den EUR/USD auch in den nächsten Wochen positiv und halten die Marke von 1,1500 hierbei für möglich.

Erwartete Range diese Woche 1,1030-1,1300 (HEN)



Widerstand

1,1450
1,1380
1,1230

Unterstützung

1,1030
1,0900
1,0720

Source: Reuters



Datenkalender

Monday, 22 May					Actual	Forecast	Consensus	Last	Comment
00:01	UK	Rightmove house prices	yoy	May		2.0%	2.0%	2.2%	
00:50	JP	Trade balance		Apr		---	¥520.7b	¥614.0b	

Tuesday, 23 May					Actual	Forecast	Consensus	Last	Comment
07:00	GE	GDP, f	qoq	Q1		0.6%	0.6%	0.6%	Above trend surge
08:00	FR	PMI composite, p		May		56.7	56.5	56.6	
		PMI manufacturing, p				55.2	55.2	55.1	
		PMI services, p				56.9	56.5	56.7	
08:30	GE	PMI composite, p		May		56.7	56.5	56.7	
		PMI manufacturing, p				58.1	58.0	58.2	
		PMI services, p				55.5	55.4	55.4	
09:00	GE	Ifo business climate		May		113.2	113.1	112.9	Solid uptrend
		Ifo expectations				105.6	105.4	105.2	
		Ifo current assessment				121.2	121.0	121.1	
09:00	EZ	PMI composite, p		May		56.8	56.6	56.8	
		PMI manufacturing, p				56.7	56.5	56.7	
		PMI services, p				56.5	56.5	56.4	
09:30	UK	PSNB ex. banking		Apr		\$9.0b	£8.9b	£5.1b	
14:45	US	PMI manufacturing, p		May		---	53.4	52.8	
		PMI services, p				---	---	53.1	
07:00	JP	Machine tool orders, f	yoy	Apr		---	---	34.5%	

Wednesday, 24 May					Actual	Forecast	Consensus	Last	Comment
01:30	JP	PMI manufacturing, p		May		---	---	52.7	
12:00	US	MBA mortgage apps.		19/5		---	---	-4.1%	
15:00	US	Existing home sales		Apr		---	5.7m	5.7m	

Thursday, 25 May					Actual	Forecast	Consensus	Last	Comment
08:00	SP	GDP, f		Q1		0.8%	0.8%	0.8%	
09:30	UK	GDP, s	qoq	Q1		0.3%	0.3%	0.3%	Temporary dip
13:30	US	Initial jobless claims		20/5		---	---	232k	
		Continuing claims		13/5		---	---	1898k	

Friday, 26 May					Actual	Forecast	Consensus	Last	Comment
00:30	JP	CPI	yoy	Apr		0.2%	0.4%	0.2%	
13:30	US	GDP (annualised), s	qoq	Q1		0.7%	0.9%	0.7%	Upward revision?
15:00	US	U. of Mich. Sentiment, f		May		---	97.5	97.7	

Ansprechpartner Devisenhandel - Hamburg:

Sara Sankari
Stephan Jüttner
Sebastian Kolodziej
Günter Fritz
Henning Henke

Henning Holtorf
Detlef Hennig
Holger Jost
Gennaro Trama
Brian Knobloch

Telefon +49 40 350 60 66

Montag bis Freitag: 24 Stunden

Joh. Berenberg, Gossler & Co. KG
Neuer Jungfernstieg 20
20354 Hamburg
Telefon +49 40 350 60-66
Telefax +49 40 350 60-940
www.berenberg.com

Die vorliegenden Informationen wurden aus frei zugänglichen Quellen zusammengestellt. Eine Gewähr für die Richtigkeit der Angaben kann nicht übernommen werden. Hierin enthaltene Meinungsäußerungen basieren auf Einschätzung zum Zeitpunkt der Veröffentlichung und können sich ohne weitere Benachrichtigung ändern. Sie enthalten keine Empfehlungen, eine Position einzugehen oder aufzulösen.