



Daten per 31. März 2026

Berenberg European Focus Fund M A

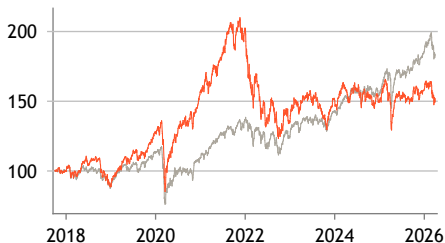
Aktiv gemanagter Aktienfonds

Anlagestrategie

Das Anlageziel des Berenberg European Focus Fund ist langfristiges Kapitalwachstum, das die Wertentwicklung des Vergleichsmaßstabs MSCI Europe Index über einen mittel- bis langfristigen Zeitraum übertreffen soll. Haupttreiber ist das zugrunde liegende überdurchschnittliche und nachhaltige Gewinnwachstum der selektierten Unternehmen. Diese Unternehmen haben ihren Firmensitz in Europa, operieren aber oftmals global. Das Fondsmanagement investiert in Unternehmen, die über lange Zeiträume bei hoher Profitabilität nachhaltiges Wachstum erzielen. Die entscheidenden Kriterien für diese Geschäftsmodelle sind hohe Eintrittsbarrieren, Endmärkte mit strukturellem Wachstum und exzellente Management-Teams.

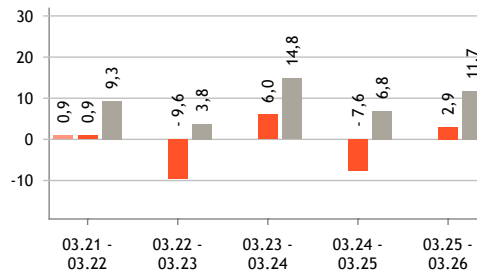
- Wachstumsorientierter Fonds
- Konzentriertes Portfolio von circa 50 Titeln
- All Cap Ansatz, d.h. Ausschöpfung von Anlagemöglichkeiten über alle Marktsegmente
- Langfristiger Anlagehorizont und somit geringer Portfoliounschlag
- Aktiver Ansatz, d.h. Indexgewichte haben keinen Einfluss auf die Einzeltitelauswahl

Indexierte Wertentwicklung seit Aufl. (brutto, in %)



◆ Fonds (brutto) ◆ Fonds (netto) ◆ MSCI Europe EUR (NR)

Wertentwicklung in 12-Monats-Zeiträumen (in %)



Kumulierte Wertentwicklung (brutto, in %)

| Seit Aufl. | Zeitraum | Wertentwicklung (brutto, in %) |
|-----------------|---------------------------|--------------------------------|
| Seit Aufl. | (02.10.2017 - 31.03.2026) | 51,97 |
| Seit Aufl. p.a. | | 5,05 |
| YTD | (01.01.2026 - 31.03.2026) | -4,02 |
| 1 Monat | (28.02.2026 - 31.03.2026) | -7,00 |
| 1 Jahr | (31.03.2025 - 31.03.2026) | 2,95 |
| 3 Jahre | (31.03.2023 - 31.03.2026) | 0,92 |
| 5 Jahre | (31.03.2021 - 31.03.2026) | -7,91 |

Risikokennzahlen

| | |
|------------------------------|----------|
| Max. Drawdown nach Auflage | -41,32 % |
| Max. Drawdown Periode (Tage) | 1593 |
| Volatilität 3 Jahre | 15,84 % |
| Information Ratio 3 Jahre | -1,52 |
| Tracking Error 3 Jahre | 7,03 % |

Die dargestellten Grafiken und Tabellen zur historischen Wertentwicklung beruhen auf eigenen Berechnungen gemäß BVI-Methode (Erläuterung siehe unter „Wichtige Hinweise“). **Angaben zur Entwicklung in der Vergangenheit sind kein zuverlässiger Indikator für künftige Wertentwicklungen.**

Quellen: Berenberg, Kapitalverwaltungsgesellschaft

Kommentar des Fondsmanagements

Im März entwickelten sich die globalen Aktienmärkte insgesamt stabil, trotz anhaltender geopolitischer Spannungen im Nahen Osten. Während die großen Leitindizes nahe ihren Höchstständen handelten, zeigte sich unter der Oberfläche eine zunehmende Rotation auf Einzeltitelebene und breitere Performance-Unterschiede zwischen einzelnen Sektoren. In diesem Umfeld konnte der Berenberg European Focus Fund seine Benchmark schlagen. RWE verzeichnete nach positiven Finanzergebnissen und einem ambitionierten Strategie-Plan einen Kursanstieg. Die Aktie des Fluidtechnik-Konzerns Sulzer erholte sich, und der italienische Gase-Hersteller SOL stieg dank starker Jahreszahlen. Belastend wirkten sich hingegen Gewinnmitnahmen beim LNG-Spezialisten Gaztransport & Technigaz aus. Technip Energies entwickelte sich nach Zahlen zunächst schwach, und der britische Pumpenhersteller Weir Group gab einen enttäuschenden Ausblick.

Signatory of:



Stammdaten

Kennnummern

ISIN LU1637618239

WKN A2DVP8

Auflegungsdatum

02.10.2017

Fondsmanager

Equities Team

Anteilswert (31.03.2026)

EUR 151,97

Volumen des Fonds

EUR 154,74 Mio.

Volumen der Anteilklasse

EUR 12,21 Mio.

Währung Fonds / Anteilklasse

EUR / EUR

Ertragsverwendung

thesaurierend

Geschäftsjahresende

31. Dezember

Kapitalverwaltungsgesellschaft

Universal-Investment-Luxembourg S.A.

Verwahrstelle

BNP Paribas Luxembourg Branch

Asset Management Gesellschaft

Joh. Berenberg, Gossler & Co. KG

Vertriebsländer/-zulassungen

AT, CH, CL, DE, DK, ES, FI, FR, GB, IE, IT, LI, LU, NL, NO, PT, SE

Orderannahme/Valuta

täglich/T+2

Cut-off

12:00 Uhr

(Luxemburger Zeit)

Morningstar Rating™

3 Jahre: ★

5 Jahre: ★

Gesamt: ★

(Stand: 31.03.2026)

Nachhaltigkeit

SFDR-Klassifizierung

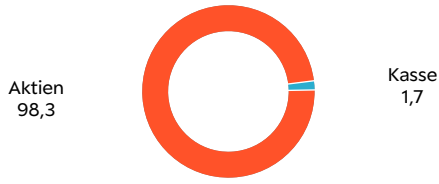
Artikel 8

ESG Elemente

- ✓ Ausschlusskriterien
- ✓ Kontroversen-Screen
- ✓ Active Ownership
- Impact focused

Allokation des Portfolios

(in % des Fondsvermögens)



Top 5 Positionen

(in % des Fondsvermögens)

| | |
|---------------------|------|
| ACERGY S.A. | 4,11 |
| FINECOBANK S.P.A. | 3,97 |
| ING GROEP NV | 3,86 |
| ASML HOLDING NV | 3,83 |
| ERSTE GROUP BANK AG | 3,63 |

Konditionen

Ausgabeaufschlag

keiner

Pauschalvergütung

0,85 % p.a.

Laufende Kosten

(Gesamtkostenquote)

1,08 %

Erfolgsabhängige Vergütung

keine

Mindestanlagevolumen

EUR 500.000

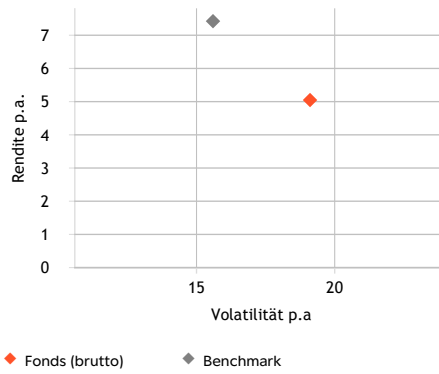
Währungs-Allokation

(in % des Fondsvermögens)

| | |
|-------|--------------------|
| 65,51 | EURO |
| 10,74 | Pfund Sterling |
| 6,48 | Norwegische Krone |
| 5,69 | Dänische Krone |
| 4,10 | Schweizer Franken |
| 3,59 | Schwedische Krone |
| 2,81 | US Dollar |
| 1,10 | Kanadischer Dollar |

Rendite-Risiko-Profil

(in %, seit Auflage)



Aktien

Top 10 Länder-Allokation

(in % des Aktienvermögens)

| | |
|-------|----------------|
| 17,41 | Deutschland |
| 16,11 | Niederlande |
| 10,86 | Frankreich |
| 10,55 | Großbritannien |
| 6,79 | Schweiz |
| 5,81 | Italien |
| 5,59 | Dänemark |
| 4,92 | Spanien |
| 4,11 | Luxemburg |
| 3,63 | Österreich |

Sektor-Allokation

(in % des Aktienvermögens)

| | |
|-------|-------------------------------|
| 30,38 | Industrie |
| 19,81 | Finanzwesen |
| 14,08 | Energie |
| 13,01 | Roh-, Hilfs- & Betriebsstoffe |
| 6,75 | Versorgungsbetriebe |
| 6,13 | Informationstechnologie |
| 5,02 | Gesundheit / Pharma |
| 3,12 | Basiskonsumgüter |

Quellen: Berenberg, Kapitalverwaltungsgesellschaft

Stand: 31.03.2026

Berenberg European Focus Fund M A

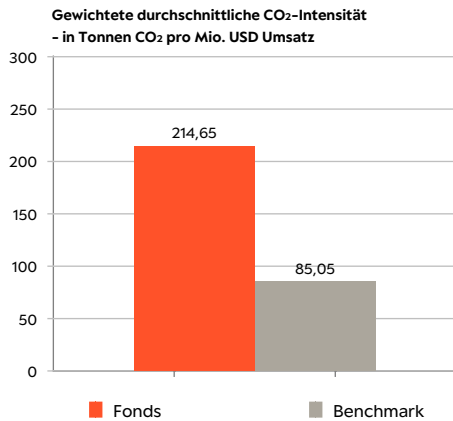
Aktiv gemanagter Aktienfonds

Details zur Berücksichtigung von ESG Elementen

Das Identifizieren langfristig erfolgreicher Unternehmen und Geschäftsmodelle ist die Basis guter Anlageentscheidungen. Faktoren aus den Bereichen Umwelt, Soziales und Unternehmensführung (Environmental, Social and Governance – ESG) sind dabei wesentliche Entscheidungskriterien und deshalb integraler Bestandteil des Anlageprozesses.

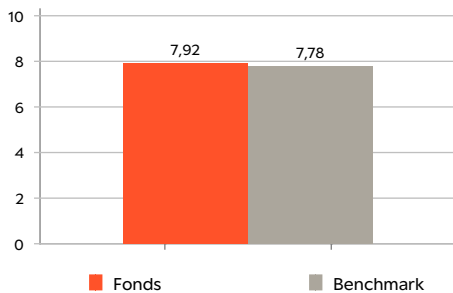
CO₂-Intensität

Der Fonds betreibt kein aktives Management des CO₂-Fußabdrucks, Emissionsdaten wie die CO₂-Intensität stellen aber eine relevante Kenngröße dar, die in die Beurteilung effizienten Wirtschaftens eines Unternehmens sowie der Ausprägung von Transitionsrisiken einfließen können.



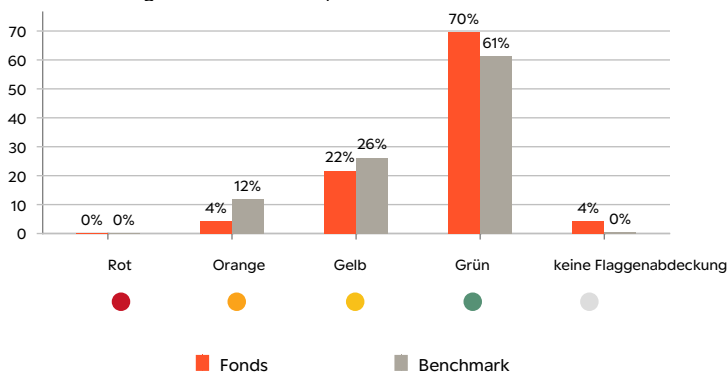
ESG Score

Die Rating-Agentur MSCI ESG bewertet mit einem ESG Score von 0 bis 10 das Management materieller ESG-Risiken von Portfoliopositionen im Vergleich zu Wettbewerbern.



ESG Kontroversen-Screen

Investments im Fonds werden auf ESG Kontroversen überwacht und mit Flaggen versehen. So identifizieren wir potenzielle ESG-Risiken eines Investments mithilfe von MSCI ESG Daten. Bei oranger Flagge (schwerwiegende Kontroverse) treten wir mit dem Unternehmen in einen aktiven Austausch, bei roter Flagge (besonders schwerwiegende Kontroverse) kommt es zu einem Ausschluss des Unternehmens.



Benchmark für ESG-Kennzahlen: MSCI Europe

Portfoliodaten per 31.03.2026. Quellen: MSCI ESG, eigene Berechnungen und Darstellung. Bestimmte Informationen © 2023 MSCI ESG Research LLC. Mit Genehmigung reproduziert. Datenabdeckung für Fonds und Benchmark: Grafik CO₂-Intensität (98,94%/99,95%), Grafik ESG Score (98,12%/99,86%). Für die Berechnung der ESG-Kennzahlen für Fonds und Benchmark werden Liquidität und von MSCI ESG nicht abgedeckte Titel von der Berechnung ausgeschlossen. Die Gewichte der verbleibenden Fonds- bzw. Benchmark-Bestandteile werden auf 100% normalisiert.

Glossar & Methodologie

Active Ownership

Der Begriff „Active Ownership“ umfasst alle unsere Aktivitäten, bei denen wir als Investor versuchen, positiven Einfluss auf das Management von ESG Aspekten von Unternehmen auszuüben. Hierzu gehören das Engagement, also der direkte Dialog mit Unternehmen, bei dem spezifische Ziele besprochen werden, sowie das Proxy Voting, also unsere Abstimmungsempfehlungen zur Stimmrechtsausübung durch unsere Kapitalverwaltungsgesellschaft bei Hauptversammlungen.

CO₂-Intensität

Die CO₂-Intensität (Scope 1 & 2 Emissionen) je Unternehmen wird mit dem Portfoliogewicht des Unternehmens (aktueller Wert des Investments durch aktueller Portfoliowert) multipliziert und aufsummiert. Diese gewichtete durchschnittliche CO₂-Intensität gibt ein Maß der Exposition des Portfolios zu CO₂-emissionsintensiven Unternehmen.

ESG Score

Anhand einer Punktzahl zwischen 0 (schlechtester Score) bis 10 (besten Score) bewertet MSCI ESG die Fähigkeit von Portfoliopositionen im Vergleich zu Wettbewerbern, ökologische, soziale und Governance-bezogene Risiken zu erkennen und zu steuern. Die ESG Scores werden auf Holdingebene vergeben und auf Portfolioebene als gewichteter durchschnittlicher ESG Score aggregiert.

ESG Kontroversen-Screen

MSCI ESG analysiert kontroverse Geschäftspraktiken aus den fünf Bereichen Umwelt, Menschenrechte, Arbeitsrechte & Zuliefermanagement, Kunden und Governance. Die Kontroversen werden entlang ihres Reputationsrisikos sowie des betrieblichen Umgangs durch ein Flaggensystem bewertet. Grün bedeutet keine oder schwache Kontroversen, Gelb signalisiert moderate Kontroversen, Orange weist auf schwerwiegende und Rot auf besonders schwerwiegende Kontroversen hin.

Chancen:

- Auf lange Sicht hohes Renditepotenzial von Aktien
- Entwicklung von Wachstumsaktien phasenweise überdurchschnittlich
- Entwicklung von Nebenwerten phasenweise überdurchschnittlich
- Mögliche Zusatzerträge durch Einzelwertanalyse und aktives Management

Risiken

- Anteilswert kann unter den Kaufpreis fallen, zu dem der Kunde den Anteil erworben hat
- Hohe Schwankungsanfälligkeit von Aktien, Kursverluste möglich
- Zeitweise unterdurchschnittliche Entwicklung von Wachstumsaktien möglich
- Zeitweise unterdurchschnittliche Entwicklung von Nebenwerten möglich
- Keine Erfolgsgarantie für Einzelwertanalyse und aktives Management
- Konzentrationsrisiko durch Fokussierung auf Investments in der Euro-Währung und im europäischen Raum
- Bei der Anlage in Fremdwährung und bei Geschäften in Fremdwährung bestehen Währungskursänderungsrisiken

Ausführliche Hinweise zu den Chancen und Risiken dieses Fonds sind dem Verkaufsprospekt zu entnehmen.

Wichtige Hinweise: Bei dieser Information handelt es sich um eine Marketingmitteilung. Bei dieser Information und bei Referenzen zu Emittenten, Finanzinstrumenten oder Finanzprodukten handelt es sich nicht um eine Anlagestrategieempfehlung im Sinne des Artikels 3 Absatz 1 Nummer 34 der Verordnung (EU) Nr. 596/2014 oder um eine Anlageempfehlung im Sinne des Artikels 3 Absatz 1 Nummer 35 der Verordnung (EU) Nr. 596/2014 jeweils in Verbindung mit § 85 Absatz 1 WpHG. Als Marketingmitteilung genügt diese Information nicht allen gesetzlichen Anforderungen zur Gewährleistung der Unvoreingenommenheit von Anlageempfehlungen und Anlagestrategieempfehlungen und unterliegt keinem Verbot des Handels vor der Veröffentlichung von Anlageempfehlungen und Anlagestrategieempfehlungen. Diese Information soll Ihnen Gelegenheit geben, sich selbst ein Bild über eine Anlagemöglichkeit zu machen. Es ersetzt jedoch keine rechtliche, steuerliche oder individuelle finanzielle Beratung. Ihre Anlageziele sowie Ihre persönlichen und wirtschaftlichen Verhältnisse wurden ebenfalls nicht berücksichtigt. Wir weisen daher ausdrücklich darauf hin, dass diese Information keine individuelle Anlageberatung darstellt. Eventuell beschriebene Produkte oder Wertpapiere sind möglicherweise nicht in allen Ländern oder nur bestimmten Anlegerkategorien zum Erwerb verfügbar. Diese Information darf nur im Rahmen des anwendbaren Rechts und insbesondere nicht an Staatsangehörige der USA oder dort wohnhafte Personen verteilt werden. Diese Information wurde weder durch eine unabhängige Wirtschaftsprüfungsgesellschaft noch durch andere unabhängige Experten geprüft. Die zukünftige Wertentwicklung eines Investments unterliegt unter Umständen der Besteuerung, die von der persönlichen Situation des Anlegers abhängig ist und sich zukünftig ändern kann. Renditen von Anlagen in Fremdwährung können aufgrund von Währungsschwankungen steigen oder sinken. Mit dem Kauf, dem Halten, dem Umtausch oder dem Verkauf eines Finanzinstruments sowie der Inanspruchnahme oder Kündigung einer Wertpapierdienstleistung können Kosten entstehen, welche sich auf die erwarteten Erträge auswirken. Bei Investmentfonds sollten Sie eine Anlageentscheidung in jedem Fall auf Grundlage der Verkaufsunterlagen (Basisinformationsblatt, Darstellung der früheren Wertentwicklung, Verkaufsprospekt, aktueller Jahresbericht und ggf. Halbjahresbericht) treffen, denen ausführliche Hinweise zu den Chancen und Risiken des -jeweiligen- Fonds zu entnehmen sind. Eine Anlageentscheidung sollte auf Basis aller Eigenschaften des Fonds getroffen werden und sich nicht nur auf nachhaltigkeitsrelevante Aspekte beziehen. Nachhaltigkeitsbezogene Offenlegungen finden Sie unter www.berenberg.de/esg-investments. Bei Wertpapieren, zu denen ein Wertpapierprospekt vorliegt, sollten Sie Anlageentscheidungen in jedem Fall auf Grundlage des Wertpapierprospekts treffen, dem ausführliche Hinweise zu den Chancen und Risiken dieses Finanzinstruments zu entnehmen sind, im Übrigen wenigstens auf Basis des Produktinformationsblattes. Bei einem Fondsinvestment werden stets Anteile an einem Investmentfonds erworben, nicht jedoch ein bestimmter Basiswert (z.B. Aktien an einem Unternehmen), der vom jeweiligen Fonds gehalten wird. Der Investmentfonds weist aufgrund seiner Zusammensetzung / der von dem Fondsmanagement verwendeten Techniken eine erhöhte Volatilität auf, d.h. die Anteilspreise können auch innerhalb kurzer Zeiträume stärkeren Schwankungen nach unten oder nach oben unterworfen sein. Alle vorgenannten Unterlagen können bei der Joh. Berenberg, Gossler & Co. KG (Berenberg), Überseering 28, 22297 Hamburg, kostenlos angefordert werden. Die Verkaufsunterlagen der Fonds sowie die Produktinformationsblätter zu anderen Wertpapieren stehen über ein Download-Portal unter der Internetadresse productdocumentsuite.berenberg.de zur Verfügung. Die Verkaufsunterlagen der Fonds können ebenso bei der jeweiligen Kapitalverwaltungsgesellschaft angefordert werden. Die jeweils konkreten Adressangaben stellen wir Ihnen auf Nachfrage gerne zur Verfügung. Eine Zusammenfassung Ihrer Anlegerrechte in deutscher Sprache finden Sie auf der Homepage der Kapitalverwaltungsgesellschaft www.universal-investment.com/media/document/Anlegerrechte. Zudem weisen wir darauf hin, dass Universal-Investment bei Fonds für die sie als Kapitalverwaltungsgesellschaft Vorkehrungen für den Vertrieb der Fondsanteile in EU-Mitgliedstaaten getroffen hat, beschließen kann, diese gemäß Artikel 93a der Richtlinie 2009/65/EG und Artikel 32a der Richtlinie 2011/61/EU, insbesondere also mit Abgabe eines Pauschalangebots zum Rückkauf oder zur Rücknahme sämtlicher entsprechender Anteile, die von Anlegern in dem entsprechenden Mitgliedstaat gehalten werden, aufzuheben. Die in diesem Dokument enthaltenen Aussagen basieren entweder auf eigenen Quellen des Unternehmens oder auf öffentlich zugänglichen Quellen Dritter und spiegeln den Informationsstand zum Zeitpunkt der Erstellung der unten angegebenen Präsentation wider. Nachträglich eintretende Änderungen können in diesem Dokument nicht berücksichtigt werden. Angaben können sich durch Zeitablauf und/oder infolge gesetzlicher, politischer, wirtschaftlicher oder anderer Änderungen als nicht mehr zutreffend erweisen. Wir übernehmen keine Verpflichtung, auf solche Änderungen hinzuweisen und/oder eine aktualisierte Information zu erstellen. Zur Erklärung verwandter Fachbegriffe steht Ihnen auf www.berenberg.de/glossar ein Online-Glossar zur Verfügung.

Benchmark: Certain information contained herein (the "Information") is sourced from/copyright of MSCI Inc., MSCI ESG Research LLC, or their affiliates ("MSCI"), or information providers (together the "MSCI Parties") and may have been used to calculate scores, signals, or other indicators. The Information is for internal use only and may not be reproduced or disseminated in whole or part without prior written permission. The Information may not be used for, nor does it constitute, an offer to buy or sell, or a promotion or recommendation of, any security, financial instrument or product, trading strategy, or index, nor should it be taken as an indication or guarantee of any future performance. Some funds may be based on or linked to MSCI indexes, and MSCI may be compensated based on the fund's assets under management or other measures. MSCI has established an information barrier between index research and certain Information. None of the Information in and of itself can be used to determine which securities to buy or sell or when to buy or sell them. The Information is provided "as is" and the user assumes the entire risk of any use it may make or permit to be made of the Information. No MSCI Party warrants or guarantees the originality, accuracy and/or completeness of the Information and each expressly disclaims all express or implied warranties. No MSCI Party shall have any liability for any errors or omissions in connection with any Information herein, or any liability for any direct, indirect, special, punitive, consequential or any other damages (including lost profits) even if notified of the possibility of such damages.

<https://www.berenberg.de/en/legal-notice/license-notice/>

<https://www.berenberg.de/rechtliche-hinweise/lizenzhinweise/>

Sektor Allokation nach GICS: Der Global Industry Classification Standard ("GICS") wurde von MSCI Inc. ("MSCI") und Standard & Poor's entwickelt und ist das ausschließliche Eigentum und eine Dienstleistungsmarke von MSCI Inc. ("MSCI") und Standard & Poor's, einer Abteilung der McGraw-Hill Companies, Inc. ("S&P") und ist lizenziert zur Verwendung durch Joh. Berenberg, Gossler & Co. KG. Weder MSCI, S&P noch Dritte, die an der Erstellung oder Zusammenstellung des GICS oder der GICS-Klassifizierungen beteiligt sind, geben ausdrückliche oder stillschweigende Garantien oder Zusicherungen in Bezug auf einen solchen Standard oder eine solche Klassifizierung (oder die durch deren Verwendung zu erzielenden Ergebnisse), und alle diese Parteien lehnen hiermit ausdrücklich alle Garantien in Bezug auf Originalität, Genauigkeit, Vollständigkeit, Marktgängigkeit und Eignung für einen bestimmten Zweck in Bezug auf einen solchen Standard oder eine solche Klassifizierung ab. Ohne das Vorstehende einzuschränken, haften MSCI, S&P, ihre verbundenen Unternehmen oder Dritte, die an der Erstellung oder Zusammenstellung des GICS oder der GICS-Klassifizierungen beteiligt sind, in keinem Fall für direkte, indirekte, besondere, strafende oder Folgeschäden oder sonstige Schäden (einschließlich entgangener Gewinne), selbst wenn sie über die Möglichkeit solcher Schäden informiert wurden.

Für Investoren in der Schweiz: Herkunftsland des Fonds ist Luxemburg. Der Fonds ist in der Schweiz zum Vertrieb an nicht qualifizierte Anleger zugelassen. Zahlstelle in der Schweiz ist die Tellico AG, Bahnhofstrasse 4, CH-6430 Schwyz. Vertreter in der Schweiz ist die 1741 Fund Solutions AG, Burggraben 16, 9000 St. Gallen. Der Verkaufsprospekt inkl. Allgemeiner und Besonderer Vertragsbedingungen, Wesentliche Informationen für die Anlegerinnen und Anleger (KIID) sowie der Jahres- und Halbjahresbericht können kostenlos beim Vertreter in der Schweiz bezogen werden (Telefon: +41 58 458 48 00). Für die in der Schweiz und von der Schweiz aus vertriebenen Anteile ist am Sitz des Vertreters Erfüllungsort und Gerichtsstand begründet.

Für Anleger in Spanien: In Spanien sind die Fonds unter der Nummer 1691 bei der spanischen Wertpapiermarktkommission (CNMV) registriert.

Zum MSCI ESG-Research: Certain information contained herein (the "Information") is sourced from/copyright of MSCI Inc., MSCI ESG Research LLC, or their affiliates ("MSCI"), or information providers (together the "MSCI Parties") and may have been used to calculate scores, signals, or other indicators. The Information is for internal use only and may not be reproduced or disseminated in whole or part without prior written permission. The Information may not be used for, nor does it constitute, an offer to buy or sell, or a promotion or recommendation of, any security, financial instrument or product, trading strategy, or index, nor should it be taken as an indication or guarantee of any future performance. Some funds may be based on or linked to MSCI indexes, and MSCI may be compensated based on the fund's assets under management or other measures. MSCI has established an information barrier between index research and certain Information. None of the Information in and of itself can be used to determine which securities to buy or sell or when to buy or sell them. The Information is provided "as is" and the user assumes the entire risk of any use it may make or permit to be made of the Information. No MSCI Party warrants or guarantees the originality, accuracy and/or completeness of the Information and each expressly disclaims all express or implied warranties. No MSCI Party shall have any liability for any errors or omissions in connection with any Information herein, or any liability for any direct, indirect, special, punitive, consequential or any other damages (including lost profits) even if notified of the possibility of such damages.

<https://www.berenberg.de/en/legal-notice/license-notice/>

<https://www.berenberg.de/rechtliche-hinweise/lizenzhinweise/>

© 2026 Morningstar. Alle Rechte vorbehalten. Die hierin enthaltenen Informationen: (1) sind Eigentum von Morningstar und/oder seinen Inhaltelieferanten; (2) dürfen nicht kopiert oder verbreitet werden; und (3) es wird nicht garantiert, dass sie korrekt, vollständig oder aktuell sind. Weder Morningstar noch seine Inhaltelieferanten sind für Schäden oder Verluste verantwortlich, die durch die Verwendung dieser Informationen entstehen. Die Wertentwicklung in der Vergangenheit ist keine Garantie für zukünftige Ergebnisse.

BVI-Methode: Die dargestellten Grafiken und Tabellen zur Wertentwicklung beruhen auf eigenen Berechnungen und wurden nach der BVI-Methode berechnet. Sie veranschaulichen die Entwicklung in der Vergangenheit. Künftige Ergebnisse können davon positiv wie negativ abweichen. Die Bruttowertentwicklung (BVI-Methode) berücksichtigt alle auf Fondsebene anfallenden Kosten (z. B. die Verwaltungsvergütung) und die Nettowertentwicklung zzgl. des Ausgabeaufschlages. Da für diese Anteilklasse kein Ausgabeaufschlag erhoben wird, entspricht die Bruttowertentwicklung der Nettowertentwicklung. Weitere Kosten können auf Anlegerebene individuell anfallen (z. B. Depotgebühren, Provisionen und andere Entgelte). Zusätzlich können Depotkosten anfallen, die die Wertentwicklung mindern. Angaben zu der Entwicklung in der Vergangenheit sind kein zuverlässiger Indikator für künftige Wertentwicklungen.

SFDR: SFDR steht für „Sustainable Finance Disclosure Regulation“ (auf Deutsch: EU-Verordnung über nachhaltigkeitsbezogene Offenlegungspflichten im Finanzdienstleistungssektor). Unter der SFDR müssen Finanzprodukte Angaben zur Berücksichtigung von Nachhaltigkeit machen, wobei sich die Offenlegungspflichten je nach Art der Berücksichtigung unterscheiden (Artikel 6, Artikel 8 oder Artikel 9 SFDR).

Berenberg

Joh. Berenberg, Gossler & Co. KG
Überseering 28
22297 Hamburg
Deutschland

Tel.: +49 69 91 30 90-4318
leonie.gregel@berenberg.com
www.berenberg.de