



## Berenberg European Small Cap R A

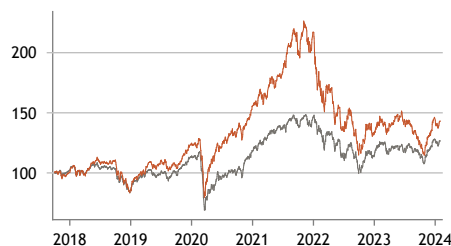
Aktiv gemanagter Aktienfonds

### Anlagestrategie

Das Anlageziel des Berenberg European Small Cap Fonds ist langfristiges Kapitalwachstum, das die Wertentwicklung des Vergleichsmaßstabs MSCI Europe Small Cap Index über einen mittel- bis langfristigen Zeitraum übertreffen soll. Der Haupttreiber dafür ist das überdurchschnittliche Ertragswachstum der selektierten Unternehmen. Die Strategie basiert auf einer disziplinierten Bottom-up-Aktienauswahl von attraktiven kleineren Unternehmen (Marktkapitalisierung bis zu 5 Mrd. Euro), die in Europa ansässig sind, deren Geschäftstätigkeit aber in der Regel global ausgerichtet ist. Die entscheidenden Kriterien sind insbesondere Endmärkte mit strukturellem Wachstum, hohe Eintrittsbarrieren und exzellente Management Teams.

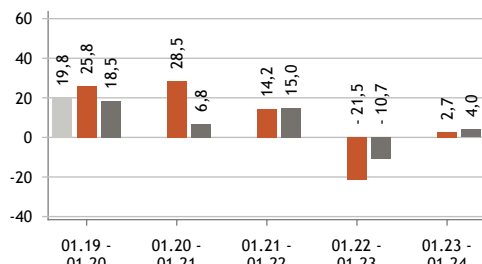
- Wachstumsorientierter Fonds
- Diversifiziertes Portfolio von 70-90 Titeln
- Niedrige durchschnittliche Marktkapitalisierung
- Langfristiger Anlagehorizont und geringer Portfolioumschlag
- Aktiver Ansatz, d.h. Indexgewichte haben keinen Einfluss auf die Einzeltitelauswahl

### Indexierte Wertentwicklung seit Aufl. (brutto, in %)



◆ Fonds (brutto)    ◆ Fonds (netto)    ◆ MSCI Europe Small Cap Index (Net)

### Wertentwicklung in 12-Monats-Zeiträumen (in %)



### Kumulierte Wertentwicklung (brutto, in %)

Seit Aufl.	Zeitraum	Wertentwicklung (brutto, in %)
Seit Aufl.	(02.10.2017 - 31.01.2024)	43,02
Seit Aufl. p.a.		5,81
YTD	(01.01.2024 - 31.01.2024)	-1,66
1 Monat	(31.12.2023 - 31.01.2024)	-1,66
1 Jahr	(31.01.2023 - 31.01.2024)	2,69
3 Jahre	(31.01.2021 - 31.01.2024)	-8,03
5 Jahre	(31.01.2019 - 31.01.2024)	48,73

### Risikokennzahlen

Max. Drawdown nach Auflage	-49,29 %
Max. Drawdown Periode (Tage)	818
Volatilität 3 Jahre	23,09 %
Information Ratio 3 Jahre	-0,40
Tracking Error 3 Jahre	10,71 %

Die dargestellten Grafiken und Tabellen zur historischen Wertentwicklung beruhen auf eigenen Berechnungen gemäß BVI-Methode (Erläuterung siehe unter „Hinweise“). **Angaben zur Entwicklung in der Vergangenheit sind kein zuverlässiger Indikator für künftige Wertentwicklungen.**

Quellen: Berenberg, Kapitalverwaltungsgesellschaft

### Kommentar des Fondsmanagements

Die Aktienmärkte starteten zunächst holprig in das neue Jahr. Die Indizes von kleineren Werten lagen hinter denen ihrer Large-Cap Pendants zurück. Der Berenberg European Small Cap entwickelte sich im Januar aufgrund der negativen Einzeltitelselektion innerhalb des Informationstechnologie- und Gesundheitssektors sowie der Untergewichtung im Finanzsektor schwächer als die Benchmark. Aufgrund des schwachen vorläufigen Ergebnisses für das vierte Quartal durch verzögerte Lizenzvergaben und der Konzentration von Explorationsausgaben der Großkonzerne auf Bohrungen und den Erwerb neuer seismischer Daten, verbuchte TGS eine negative Entwicklung. Ohne signifikante Meldungen präsentierte sich die Aktie von NCAB etwas schwächer. Zudem führten schwächer als erwartete Zahlen für das vierte Quartal zu einem negativen Beitrag von XVIVO Perfusion. Atoss Software und secunet Security Networks zeigten eine erfreuliche Entwicklung, nachdem beide Unternehmen mit über den Erwartungen liegenden Zahlen für das Geschäftsjahr 2023 und einem positiven Ausblick überzeugen konnten. Bedingt durch die starke Performance des Halbleiterssektors leistete Comet Holding einen positiven Beitrag.

### Stammdaten

#### Kennnummern

ISIN LU1637619120

WKN A2DVQD

#### Auflegungsdatum

02.10.2017

#### Fondsmanager

Peter Kraus

#### Anteilswert (31.01.2024)

EUR 143,02

#### Volumen des Fonds

EUR 950,89 Mio.

#### Volumen der Anteilklasse

EUR 47,09 Mio.

#### Fondswährung

Euro

#### Ertragsverwendung

thesaurierend

#### Geschäftsjahresende

31. Dezember

#### Kapitalverwaltungsgesellschaft

Universal-Investment-Luxembourg S.A.

#### Verwahrstelle

State Street Bank International GmbH, Luxembourg Branch

#### Asset Management Gesellschaft

Joh. Berenberg, Gossler & Co. KG

#### Vertriebsländer/-zulassungen

AT, CH, CL, DE, ES, FR, LI, LU

#### Orderannahme/Valuta

täglich//T+2

#### Cut-off

12:00 Uhr  
(Luxemburger Zeit)

#### Morningstar Rating™

3 Jahre: ★★

5 Jahre: ★★★

Gesamt: ★★★

(Stand: 31.01.2024)

#### Nachhaltigkeit

##### Artikel 8 Fonds

Klassifizierung nach SFDR  
(EU-Verordnung über nachhaltigkeitsbezogene Offenlegungspflichten im Finanzdienstleistungssektor)

#### ESG Elemente

- ✓ Ausschlusskriterien
- ✓ Kontroversen-Screen
- ✓ Active Ownership
- Impact

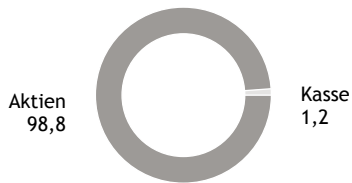
Signatory of:





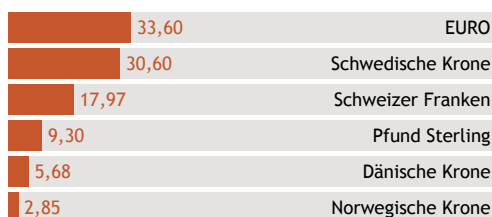
**Allokation des Portfolios**

(in % des Fondsvermögens)



**Währungs-Allokation**

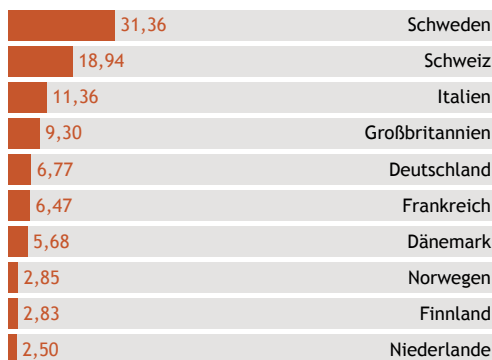
(in % des Fondsvermögens)



**Aktien**

**Top 10 Länder-Allokation**

(in % des Aktienvermögens)



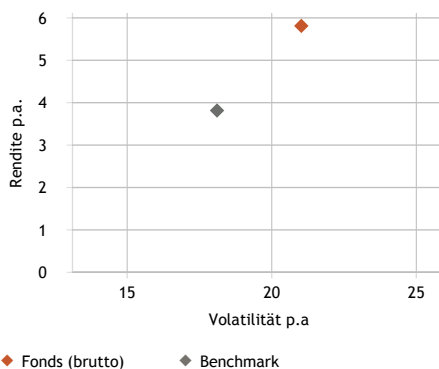
**Top 10 Positionen**

(in % des Fondsvermögens)

NAMAKT SWISSQUOTE GROUP HOLDIN	2,77
COMET HOLDING	2,51
NCAB GROUP AB(PUBL) NAMN-AKTIE	2,37
AIXTRON SE	2,04
FORTNOX AB	2,02
CHEMOMETEC AS NAVNE-AKTIER DK	1,99
VITEC SOFTWARE GROUP AB NAMN-A	1,88
SURGICAL SCIENCE SWEDEN AB	1,86
TECHNOPROBE S.P.A. AZIONI NOM.	1,84
MYCRONIC AB SK 1	1,78

**Rendite-Risiko-Profil**

(in %, seit Auflage)



**Konditionen**

**Ausgabeaufschlag**

Bis zu 5,00 %

**Verwaltungsvergütung**

1,75 % p.a.

**Verwahrstellenvergütung**

0,10 % p.a.

**Laufende Kosten**

(Gesamtkostenquote)

1,83 %

**Erfolgsabhängige Vergütung**

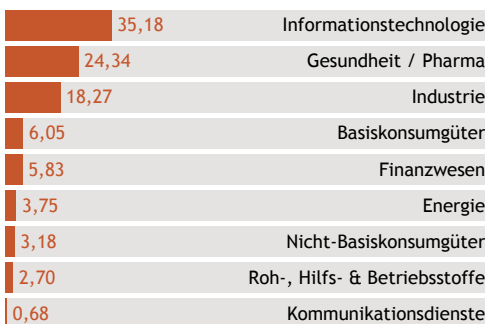
20% der Outperformance vs. MSCI Europe Small Cap

**Mindestanlagevolumen**

keine

**Sektor-Allokation**

(in % des Aktienvermögens)



Quellen: Berenberg, Kapitalverwaltungsgesellschaft

Stand: 31.01.2024



# Berenberg European Small Cap R A

Aktiv gemanagter Aktienfonds

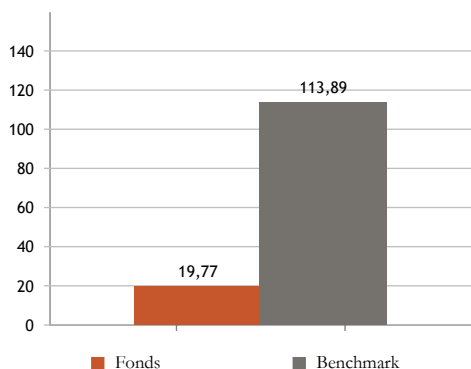
## Details zur Berücksichtigung von ESG Elementen

Das Identifizieren langfristig erfolgreicher Unternehmen und Geschäftsmodelle ist die Basis guter Anlageentscheidungen. Faktoren aus den Bereichen Umwelt, Soziales und Unternehmensführung (Environmental, Social und Governance – ESG) sind dabei wesentliche Entscheidungskriterien und deshalb integraler Bestandteil des Anlageprozesses.

### CO<sub>2</sub>-Intensität

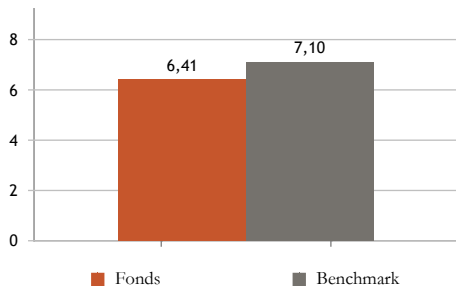
Der Fonds betreibt kein aktives Management des CO<sub>2</sub>-Fußabdrucks, Emissionsdaten wie die CO<sub>2</sub>-Intensität stellen aber eine relevante Kenngröße dar, die in die Beurteilung effizienten Wirtschaftens eines Unternehmens sowie der Ausprägung von Transitionsrisiken einfließen können.

Gewichtete durchschnittliche CO<sub>2</sub>-Intensität  
- in Tonnen CO<sub>2</sub> pro Mio. USD Umsatz



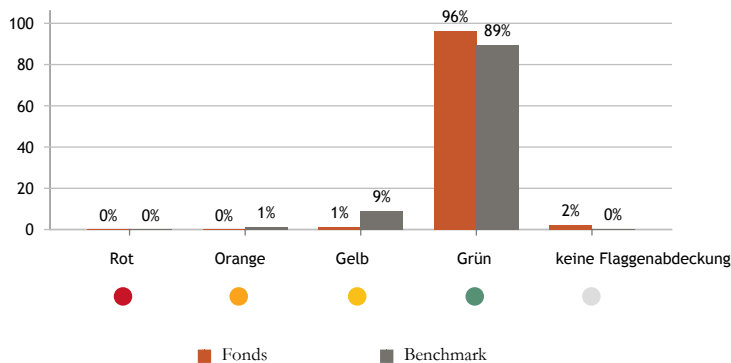
### ESG Score

Die Rating-Agentur MSCI ESG bewertet mit einem ESG Score von 0 bis 10 das Management materieller ESG-Risiken von Portfoliopositionen im Vergleich zu Wettbewerbern.



### ESG Kontroversen-Screen

Investments im Fonds werden auf ESG Kontroversen überwacht und mit Flaggen versehen. So identifizieren wir potenzielle ESG-Risiken eines Investments mithilfe von MSCI ESG Daten. Bei oranger Flagge (schwerwiegende Kontroverse) treten wir mit dem Unternehmen in einen aktiven Austausch, bei roter Flagge (besonders schwerwiegende Kontroverse) kommt es zu einem Ausschluss des Unternehmens.



Benchmark: MSCI Europe Small Cap

Portfoliodaten per 31.01.2024. Quellen: MSCI ESG, eigene Berechnungen und Darstellung. Bestimmte Informationen © Januar 2024 MSCI ESG Research L.L.C. Mit Genehmigung reproduziert. Datenabdeckung für Fonds und Benchmark: Grafik "CO<sub>2</sub>-Intensität" (92,37 %/98,99 %), Grafik "ESG Score" (90,51 %/99,00 %).

## Glossar & Methodologie

### Active Ownership

Der Begriff „Active Ownership“ umfasst alle unsere Aktivitäten, bei denen wir als Investor versuchen, positiven Einfluss auf das Management von ESG Aspekten von Unternehmen auszuüben. Hierzu gehören das Engagement, also der direkte Dialog mit Unternehmen, bei dem spezifische Ziele besprochen werden, sowie das Proxy Voting, also unsere Abstimmungsempfehlungen zur Stimmrechtsausübung durch unsere Kapitalverwaltungsgesellschaft bei Hauptversammlungen.

### CO<sub>2</sub>-Intensität

Die CO<sub>2</sub>-Intensität (Scope 1 & 2 Emissionen) je Unternehmen wird mit dem Portfoliogewicht des Unternehmens (aktueller Wert des Investments durch aktueller Portfoliowert) multipliziert und aufsummiert. Diese gewichtete durchschnittliche CO<sub>2</sub>-Intensität gibt ein Maß der Exposition des Portfolios zu CO<sub>2</sub>-emissionsintensiven Unternehmen.

### ESG Score

Anhand einer Punktzahl zwischen 0 (schlechtester Score) bis 10 (bester Score) bewertet MSCI ESG die Fähigkeit von Portfoliopositionen im Vergleich zu Wettbewerbern, ökologische, soziale und Governance-bezogene Risiken zu erkennen und zu steuern. Die ESG Scores werden auf Holdingebene vergeben und auf Portfolioebene als gewichteter durchschnittlicher ESG Score aggregiert.

### ESG Kontroversen-Screen

MSCI ESG analysiert kontroverse Geschäftspraktiken aus den fünf Bereichen Umwelt, Menschenrechte, Arbeitsrechte & Zuliefermanagement, Kunden und Governance. Die Kontroversen werden entlang ihres Reputationsrisikos sowie des betrieblichen Umgangs durch ein Flaggensystem bewertet. Grün bedeutet keine oder schwache Kontroversen, Gelb signalisiert moderate Kontroversen, Orange weist auf schwerwiegende und Rot auf besonders schwerwiegende Kontroversen hin.



### Chancen

- Auf lange Sicht hohes Renditepotenzial von Aktien
- Entwicklung von Wachstumsaktien phasenweise überdurchschnittlich
- Entwicklung von Nebenwerten phasenweise überdurchschnittlich
- Mögliche Zusatzerträge durch Einzelwertanalyse und aktives Management

### Risiken

- Anteilswert kann unter den Kaufpreis fallen, zu dem der Kunde den Anteil erworben hat
- Hohe Schwankungsanfälligkeit von Aktien, Kursverluste möglich
- Zeitweise unterdurchschnittliche Entwicklung von Wachstumsaktien möglich
- Zeitweise unterdurchschnittliche Entwicklung von Nebenwerten möglich
- Keine Erfolgsgarantie für Einzelwertanalyse und aktives Management
- Bei der Anlage in Fremdwährung und bei Geschäften in Fremdwährung bestehen Währungskursänderungsrisiken

Ausführliche Hinweise zu den Chancen und Risiken dieses Fonds sind dem Verkaufsprospekt zu entnehmen.

### Hinweise:

Bei dieser Information handelt es sich um eine Marketingmitteilung. Bei dieser Information und bei Referenzen zu Emittenten, Finanzinstrumenten oder Finanzprodukten handelt es sich nicht um eine Anlagestrategieempfehlung im Sinne des Artikels 3 Absatz 1 Nummer 34 der Verordnung (EU) Nr. 596/2014 oder um eine Anlageempfehlung im Sinne des Artikels 3 Absatz 1 Nummer 35 der Verordnung (EU) Nr. 596/2014 jeweils in Verbindung mit § 85 Absatz 1 WpHG. Als Marketingmitteilung genügt diese Information nicht allen gesetzlichen Anforderungen zur Gewährleistung der Unvoreingenommenheit von Anlageempfehlungen und Anlagestrategieempfehlungen und unterliegt keinem Verbot des Handels vor der Veröffentlichung von Anlageempfehlungen und Anlagestrategieempfehlungen. Diese Information soll Ihnen Gelegenheit geben, sich selbst ein Bild über eine Anlagemöglichkeit zu machen. Es ersetzt jedoch keine rechtliche, steuerliche oder individuelle finanzielle Beratung. Ihre Anlageziele sowie Ihre persönlichen und wirtschaftlichen Verhältnisse werden ebenfalls nicht berücksichtigt. Wir weisen daher ausdrücklich darauf hin, dass diese Information keine individuelle Anlageberatung darstellt. Eventuell beschriebene Produkte oder Wertpapiere sind möglicherweise nicht in allen Ländern oder nur bestimmten Anlegerkategorien zum Erwerb verfügbar. Diese Information darf nur im Rahmen des anwendbaren Rechts und insbesondere nicht an Staatsangehörige der USA oder dort wohnhafte Personen verteilt werden. Diese Information wurde weder durch eine unabhängige Wirtschaftsprüfungsgesellschaft noch durch andere unabhängige Experten geprüft. Die zukünftige Wertentwicklung eines Investments unterliegt unter Umständen der Besteuerung, die von der persönlichen Situation des Anlegers abhängig ist und sich zukünftig ändern kann. Renditen von Anlagen in Fremdwährung können aufgrund von Währungsschwankungen steigen oder sinken. Mit dem Kauf, dem Halten, dem Umtausch oder dem Verkauf eines Finanzinstruments sowie der Inanspruchnahme oder Kündigung einer Wertpapierdienstleistung können Kosten entstehen, welche sich auf die erwarteten Erträge auswirken. Bei Investmentfonds sollten Sie eine Anlageentscheidung in jedem Fall auf Grundlage der Verkaufsunterlagen (Basisinformationsblatt, Darstellung der früheren Wertentwicklung, Verkaufsprospekt, aktueller Jahres und ggf. Halbjahresbericht) treffen, denen ausführliche Hinweise zu den Chancen und Risiken des -jeweiligen- Fonds zu entnehmen sind. Eine Anlageentscheidung sollte auf Basis aller Eigenschaften des Fonds getroffen werden und sich nicht nur auf nachhaltigkeitsrelevante Aspekte beziehen. Bei Wertpapieren, zu denen ein Wertpapierprospekt vorliegt, sollten die Anlageentscheidungen in jedem Fall auf Grundlage des Wertpapierprospekts treffen, dem ausführliche Hinweise zu den Chancen und Risiken dieses Finanzinstruments zu entnehmen sind, im Übrigen wenigstens auf Basis des Produktinformationsblattes. Alle vorgenannten Unterlagen können bei der Joh. Berenberg, Gossler & Co. KG (Berenberg), Neuer Jungfernstieg 20, 20354 Hamburg, kostenlos angefordert werden. Die Verkaufsunterlagen der Fonds sowie die Produktinformationsblätter zu anderen Wertpapieren stehen über ein Download-Portal unter Verwendung des Passworts »berenberg« unter der Internetadresse <https://docman.vwd.com/portal/berenberg/index.html> zur Verfügung. Die Verkaufsunterlagen der Fonds können ebenso bei der jeweiligen Kapitalverwaltungsgesellschaft angefordert werden. Die jeweils konkreten Adressangaben stellen wir Ihnen auf Nachfrage gerne zur Verfügung. Bei einem Fondsinvestment werden stets Anteile an einem Investmentfonds erworben, nicht jedoch ein bestimmter Basiswert (z.B. Aktien an einem Unternehmen), der vom jeweiligen Fonds gehalten wird. Die in diesem Dokument enthaltenen Aussagen basieren entweder auf eigenen Quellen des Unternehmens oder auf öffentlich zugänglichen Quellen Dritter und spiegeln den Informationsstand zum Zeitpunkt der Erstellung der unten angegebenen Präsentation wider. Nachträglich eintretende Änderungen können in diesem Dokument nicht berücksichtigt werden. Angaben können sich durch Zeitablauf und/oder infolge gesetzlicher, politischer, wirtschaftlicher oder anderer Änderungen als nicht mehr zutreffend erweisen. Wir übernehmen keine Verpflichtung, auf solche Änderungen hinzuweisen und/oder eine aktualisierte Information zu erstellen. Zur Erklärung verwandter Fachbegriffe steht Ihnen auf [www.berenberg.de/glossar](http://www.berenberg.de/glossar) ein Online-Glossar zur Verfügung.



**Benchmark:** Weder MSCI noch andere Parteien, die an der Zusammenstellung, Berechnung oder Erstellung der MSCI-Daten beteiligt sind oder damit in Verbindung stehen, geben ausdrückliche oder stillschweigende Garantien oder Zusicherungen in Bezug auf diese Daten (oder die durch ihre Verwendung erzielten Ergebnisse), und alle diese Parteien lehnen hiermit ausdrücklich alle Garantien für die Originalität, Genauigkeit, Vollständigkeit, Marktgängigkeit oder Eignung für einen bestimmten Zweck in Bezug auf diese Daten ab. Ohne das Vorstehende einzuschränken, haften MSCI, seine verbundenen Unternehmen oder Dritte, die an der Zusammenstellung, Berechnung oder Erstellung der Daten beteiligt sind oder damit in Verbindung stehen, in keinem Fall für direkte, indirekte, besondere, strafende, resultierende oder sonstige Schäden (einschließlich entgangener Gewinne), selbst wenn sie über die Möglichkeit solcher Schäden informiert wurden. Die Weiterverbreitung der MSCI-Daten ist ohne ausdrückliche schriftliche Zustimmung von MSCI nicht gestattet.

**Sektor Allokation nach GICS:** Der Global Industry Classification Standard ("GICS") wurde von MSCI Inc. ("MSCI") und Standard & Poor's entwickelt und ist das ausschließliche Eigentum und eine Dienstleistungsmarke von MSCI Inc. ("MSCI") und Standard & Poor's, einer Abteilung der McGraw-Hill Companies, Inc. ("S&P") und ist lizenziert zur Verwendung durch Joh. Berenberg, Gossler & Co. KG. Weder MSCI, S&P noch Dritte, die an der Erstellung oder Zusammenstellung des GICS oder der GICS-Klassifizierungen beteiligt sind, geben ausdrückliche oder stillschweigende Garantien oder Zusicherungen in Bezug auf einen solchen Standard oder eine solche Klassifizierung (oder die durch deren Verwendung zu erzielenden Ergebnisse), und alle diese Parteien lehnen hiermit ausdrücklich alle Garantien in Bezug auf Originalität, Genauigkeit, Vollständigkeit, Marktgängigkeit und Eignung für einen bestimmten Zweck in Bezug auf einen solchen Standard oder eine solche Klassifizierung ab. Ohne das Vorstehende einzuschränken, haften MSCI, S&P, ihre verbundenen Unternehmen oder Dritte, die an der Erstellung oder Zusammenstellung des GICS oder der GICS-Klassifizierungen beteiligt sind, in keinem Fall für direkte, indirekte, besondere, strafende oder Folgeschäden oder sonstige Schäden (einschließlich entgangener Gewinne), selbst wenn sie über die Möglichkeit solcher Schäden informiert wurden.

**Für Investoren in der Schweiz:** Herkunftsland des Fonds ist Luxemburg. Der Fonds ist in der Schweiz zum Vertrieb an nicht qualifizierte Anleger zugelassen. Zahlstelle in der Schweiz ist die Telco AG, Bahnhofstrasse 4, CH-6430 Schwyz. Vertreter in der Schweiz ist die 1741 Fund Solutions AG, Burgraben 16, 9000 St. Gallen. Der Verkaufsprospekt inkl. Allgemeiner und Besonderer Vertragsbedingungen, Wesentliche Informationen für die Anlegerinnen und Anleger (KIID) sowie der Jahres- und Halbjahresbericht können kostenlos beim Vertreter in der Schweiz bezogen werden (Telefon: +41 58 458 48 00). Für die in der Schweiz und von der Schweiz aus vertriebenen Anteile ist am Sitz des Vertreters Erfüllungsort und Gerichtsstand begründet.

**Für Anleger in Spanien:** In Spanien sind die Fonds unter der Nummer 1689 bei der spanischen Wertpapiermarktkommission (CNMV) registriert.

**Zum MSCI ESG-Research:** Obwohl Joh. Berenberg, Gossler & Co. KG, insbesondere MSCI ESG Research LLC und ihre verbundenen Unternehmen (die "ESG-Parteien"), Informationen (die "Informationen") aus Quellen beziehen, die sie für zuverlässig halten, übernimmt keine der ESG-Parteien eine Gewährleistung oder Garantie für die Originalität, Richtigkeit und/oder Vollständigkeit der hierin enthaltenen Daten und lehnt ausdrücklich jede ausdrückliche oder stillschweigende Gewährleistung ab, einschließlich der Gewährleistung der Marktgängigkeit und Eignung für einen bestimmten Zweck. Die Informationen dürfen nur für Ihren internen Gebrauch verwendet werden, dürfen in keiner Form reproduziert oder weiterverbreitet werden und dürfen nicht als Grundlage oder Bestandteil von Finanzinstrumenten, Produkten oder Indizes verwendet werden. Keine der ESG-Parteien haftet für Fehler oder Auslassungen in Verbindung mit den hierin enthaltenen Daten oder für direkte, indirekte, besondere, strafbewehrte, Folge- oder sonstige Schäden (einschließlich entgangener Gewinne), selbst wenn auf die Möglichkeit solcher Schäden hingewiesen wurde.

© 2022 Morningstar. Alle Rechte vorbehalten. Die hierin enthaltenen Informationen: (1) sind Eigentum von Morningstar und/oder seinen Inhaltelieferanten; (2) dürfen nicht kopiert oder verbreitet werden; und (3) es wird nicht garantiert, dass sie korrekt, vollständig oder aktuell sind. Weder Morningstar noch seine Inhaltelieferanten sind für Schäden oder Verluste verantwortlich, die durch die Verwendung dieser Informationen entstehen. Die Wertentwicklung in der Vergangenheit ist keine Garantie für zukünftige Ergebnisse.

**BVI-Methode:** Die dargestellten Grafiken und Tabellen zur Wertentwicklung beruhen auf eigenen Berechnungen und wurden nach der BVI-Methode berechnet. Sie veranschaulichen die Entwicklung in der Vergangenheit. Künftige Ergebnisse können davon positiv wie negativ abweichen. Die Bruttowertentwicklung (BVI-Methode) berücksichtigt alle auf Fondsebene anfallenden Kosten (z. B. die Verwaltungsvergütung) und die Nettowertentwicklung zzgl. des Ausgabeaufschlages. Weitere Kosten können auf Anlegerebene individuell anfallen (z. B. Depotgebühren, Provisionen und andere Entgelte). Modellrechnung (netto): Ein Anleger möchte für 1.000 Euro Anteile erwerben. Bei einem max. Ausgabeaufschlag von 5,00 % muss er dafür beim Kauf 50,00 Euro aufwenden. Zusätzlich können Depotkosten anfallen, die die Wertentwicklung mindern. Angaben zu der Entwicklung in der Vergangenheit sind kein zuverlässiger Indikator für künftige Wertentwicklungen.

#### Berenberg

Joh. Berenberg, Gossler & Co. KG  
Neuer Jungfernstieg 20  
20354 Hamburg  
Deutschland

Tel.: +49 69 91 30 90-242  
sabrina.bendel@berenberg.de  
www.berenberg.de